



POMPE, PISTONI E MARTINETTI IDRAULICI

PUMPS, PISTONS AND HYDRAULIC JACKS

POMPES, PISTONS ET VERINS HYDRAULIQUES

PUMPEN, ZYLINDER UND HYDRAULISCHE RICHTSÄTZE

29



**POMPE IDRAULICHE MANUALI COMPLETE DI TUBO
 IN GOMMA CON ATTACCO RAPIDO**
**HYDRAULIC PUMPS
 COMPLETE WITH RAPID FITTING HOSE**

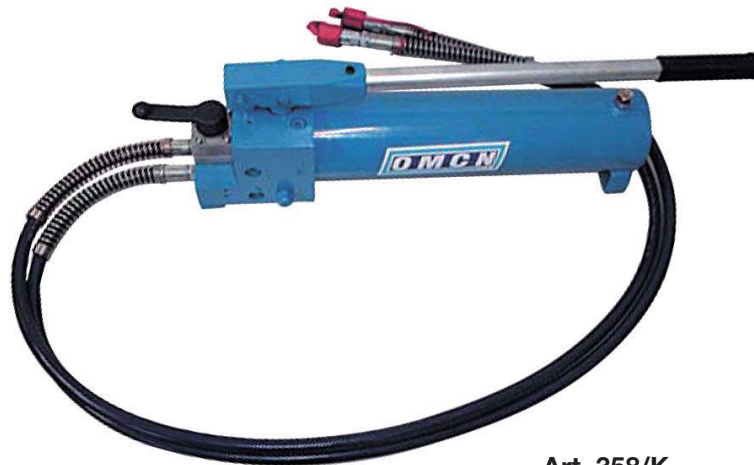
**POMPES HYDRAULIQUES AVEC TUYAU A
 RACCORD RAPIDE**
**HYDRAULISCHE PUMPEN MIT
 ANSCHLUßSCHLAUCH MIT SCHNELLKUPPLUNG**



Art. 358/A



Art. 358/C



Art. 358/K

Art.	Velocità Speed Vitesse Geschwindigkeit	Vie Ways Voies Wege	Pressione Pressure Pression Druck Bar	Pompata rapida Fast pumping Pompage rapide Schnell Pumpen cm³	Pompata alta pressione High pressure pumping Pompage haute pression Hochdruckpumpen cm³	Capacità serbatoio Tank capacity Capacité réservoir Behälterkapazität cm³	Peso Weight Poids Gewicht Kg.
350/A	1	1	700		2,26	1100	9,2
350/AX	1	1	640		2,26	1100	9,2
358	1	1	520		2,26	650	6,5
358/A	1	1	640		2,26	650	6,5
358/B	1	1	640		3,5	2400	13,5
358/C	2	1	640	14,13	3,07	2400	18
358/D	2	1	520	26,3	3,07	4000	24,5
358/E	2	1	520	30,3	3,07	7500	40
358/K	1	4	700		2,26	1000	10
358/KX	1	4	640		2,26	1000	10
358/L	2	4	700	14,13	3,07	2400	21,5
358/LX	2	4	640	14,13	3,07	2400	21,5

**POMPE IDROPNEUMATICHE COMPLETE DI TUBO
IN GOMMA CON ATTACCO RAPIDO**
**PNEUMOHYDRAULIC PUMPS
COMPLETE WITH RAPID FITTING HOSE**


Art. 357



Art. 357/A



Art. 357/B

Art.	Velocità Speed Vitesse Geschwindigkeit	Vie Ways Voies Wege	Pressione Pressure Pression Druck	Portata Capacity Portée Tragfähigkeit	Capacità serbatoio Tank capacity Capacité réservoir Behälterkapazität	Peso Weight Poids Gewicht
			Bar	lt/min	cm ³	Kg.
357	1	1	700	0,7	1100	6,3
357/A	1	1	520	1,4	4500	14
357/B	1	1	520	1,4	8000	19
357/C	1	4	700	1,1	5000	15,5
357/CX	1	4	640	1,1	5000	15,5
357/X	1	1	640	0,7	1100	6,3
357/Z	1	1	520	0,7	1100	6,3

**POMPE ELETTRIDRAULICHE CON COMANDO A
DISTANZA COMPLETE DI CARRELLO**
**ELECTROHYDRAULIC PUMPS WITH REMOTE
CONTROL C/W TROLLEY**
**POMPES ELECTROHYDRAULIQUES AVEC
COMMANDE A DISTANCE FOURNIE AVEC CHARIOT**
**ELEKTROHYDRAULISCHE PUMPEN MIT
FERNBEDIENUNG C/W WAGEN**


Art. 358/N

Omologazione CE completa di compatibilità elettromagnetica.

CE approved with electromagnetic compatibility.

Approbation CE avec compatibilité électromagnétique.

CE-Zulassung komplett mit elektromagnetischer Kompatibilität.

Art.	Velocità Speed Vitesse Geschwindigkeit	Vie Ways Voies Wege	Pressione Pressure Pression Druck	Portata Capacity Portée Tragfähigkeit	Capacità serbatoio Tank capacity Capacité réservoir Behälterkapazität	Potenza motore Motor power Puissance moteur Motorleistung	Peso Weight Poids Gewicht
			Bar	lt/min	cm ³	KW	Kg.
358/M	1	1	520	2,4	30000	2,4	90
358/N	1	4	700	1,2	30000	1,5	90

PISTONI IDRAULICI A SEMPLICE EFFETTO

SINGLE ACTING HYDRAULIC PISTONS



VERINS HYDRAULIQUES A SIMPLE EFFET

EINFACH WIRKENDE HYDRAULISCHE ZYLINDER



Art.	Capacità di spinta Pushing capacity Puissance de poussée Druckkapazität	Pistone chiuso Closed piston Verin fermé Kolben geschlossen	Corsa pistone Piston stroke Course du vérin Kolbenhub	Pressione Pressure Pression Druck	Capacità cilindro Cylinder capacity Capacité cylindre Zylinderkapazität	Peso Weight Poids Gewicht
	Ton.	mm.	mm.	Bar	cm ³	Kg.
359	5	60	18	520	17,2	0,6
359/A	5	80	38	520	33,6	0,8
359/B	5	100	58	520	52,8	1
359/C	5	120	78	520	72	1,2
359/D	5	150	108	520	96,1	1,5
360	10	60	18	640	55,3	0,9
360/A	10	80	38	640	55,3	1,2
360/B	10	100	58	640	86,9	1,6
360/C	10	120	78	640	118,5	1,9
360/D	10	150	108	640	158	2,4
361	20	70	8	640	26,4	2,7
361/A	20	85	20	640	66,2	3,3
361/B	20	105	40	640	132,4	4,1
361/C	20	125	60	640	198,6	4,9
361/D	20	165	100	640	331	6,5
362	30	70	8	640	40,5	3,8
362/A	30	85	20	640	100	4,5
362/B	30	105	40	640	200	5,6
362/C	30	125	60	640	300	6,8
362/D	30	165	100	640	502	9,2
363	50	70	8	640	62,8	6
363/A	50	85	20	640	157	7,1
363/B	50	105	40	640	314	9,2
363/C	50	125	60	640	471	11
363/D	50	165	100	640	785	15,2
364/M	85	200	45	520	794	32,5
364/AM	85	250	95	520	1677	38,6
364/BM	85	330	175	520	3090	48,5
365/M	125	220	45	520	1144	48,5
365/AM	125	270	95	520	2416	59,5
365/BM	125	350	175	520	4450	77
368/M	190	245	45	520	1709	91,5
368/AM	190	295	95	520	3609	110
368/BM	190	375	175	520	6648	140
368/CM	245	260	45	520	2207	121
368/DM	245	350	135	520	6623	163

M: RITORNO A MOLLA - SPRING RETURN - RETOUR A RESSORT - FEDER-RÜCKZUG

PISTONI IDRAULICI FORATI SPINGENTI E TRAENTI A SEMPLICE EFFETTO

SINGLE ACTING BORED HYDRAULIC PUSHING- PULLING PISTONS

VERINS HYDRAULIQUES TROUES, POUSSEURS ET TIREURS - SIMPLE EFFET

EINFACH WIRKENDE HYDRAULISCHE DRUCK - UND ZUGZYLINDER MIT BOHRUNGEN



Art.	Capacità di spinta Pushing capacity Puissance de poussée Druckkapazität	Pistone chiuso Closed piston Verin fermé Kolben geschlossen	Corsa pistone Piston stroke Course du vérin Kolbenhub	Pressione Pressure Pression Druck	Capacità cilindro Cylinder capacity Capacité cylindre Zylinderkapazität	Peso Weight Poids Gewicht	Diametro foro Hole's diameter Diamètre orifice Durchmesser der Bohrung	Filetto cilindro Thread cylinder Filetage du vérin Zylindergewinde
	Ton.	mm.	mm.	Bar	cm ³	Kg.	mm.	mm.
366	12	200	60	640	111	4	20,5	69 x 2
366/A	12	110	8	640	15	2,5	20,5	69 x 2
367	24	320	125	640	471	14	27	104 x 2
367/A	24	175	18	640	70	8,5	27	104 x 2
367/B	37	200	30	640	150	16	34	128 x 1,5
367/C	37	385	150	640	760	25	34	128 x 1,5

RITORNO A MOLLA - SPRING RETURN - RETOUR A RESSORT - FEDER-RÜCKZUG

PISTONI IDRAULICI A DOPPIO EFFETTO DOUBLE ACTING HYDRAULIC PISTONS

VERINS HYDRAULIQUES A DOUBLE EFFET

DOPPELWIRKENDER HYDRAULISCHER DRUCKZYLINDER



Art.	Capacità di spinta Pushing capacity Puissance de poussée Druckkapazität	Capacità di tiro Pulling Capacity Puissance de tirage Zugkapazität	Pistone chiuso Closed piston Verin fermé Kolben geschlossen	Corsa pistone Piston stroke Course du vérin Kolbenhub	Pressione Pressure Pression Druck	Capacità cilindro Cylinder capacity Capacité cylindre Zylinderkapazität	Peso Weight Poids Gewicht	Filetto cilindro Thread cylinder Filetage du vérin Zylindergewinde	Filetto pistone Thread piston Filetage du piston Kolbengewinde
	Ton.	Ton.	mm.	mm.	Bar	cm ³	Kg.	mm.	mm.
369	11	4	285	160	700	255,3	5,5	59 x 2	20 x 2,5
369/A	11	4	455	325	700	516	8,7	59 x 2	20 x 2,5
369/D	35	15	347	190	700	955	17,5	104 x 2	20 x 2,5
369/E	35	15	472	315	700	1582	23,5	104 x 2	20 x 2,5
369/H	55	24	323	155	700	1216	28,2	128 x 1,5	30 x 3,5
369/I	55	24	423	255	700	2001	36	128 x 1,5	30 x 3,5

MARTINETTI "TITANIK"

HAND OPERATED "TITANIK" JACKS

ENSEMBLES "TITANIK"

"TITANIK" RICHTSÄTZE



Art. 100 - 20 Ton.

Art. 100/A - 30 Ton.

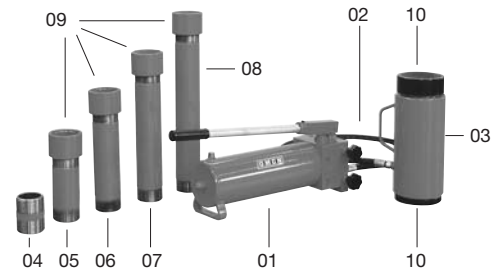
Art. 100/B - 50 Ton.

Art. 100/C - 80 Ton.

Art. 100/D - 120 Ton.



- 01 Pompa - Pump - Pompe - Pumpe.
- 02 Tubo gomma mt. 1,8 - Fitting hose mt. 1,8 - Tuyau mt. 1,8 - Rohr auf Gummi mt. 1,8.
- 03 Pistone - Piston - Verin - Zylinder.
- 04 Tubo prolunga 100 mm. - 100 mm. extension pipe - Rallonge 100 mm. - Verlängerungsrohr 100 mm.
- 05 Tubo prolunga 200 mm. - 200 mm. extension pipe - Rallonge 200 mm. - Verlängerungsrohr 200 mm.
- 06 Tubo prolunga 300 mm. - 300 mm. extension pipe - Rallonge 300 mm. - Verlängerungsrohr 300 mm.
- 07 Tubo prolunga 400 mm. - 400 mm. extension pipe - Rallonge 400 mm. - Verlängerungsrohr 400 mm.
- 08 Tubo prolunga 500 mm. - 500 mm. extension pipe - Rallonge 500 mm. - Verlängerungsrohr 500 mm.
- 09 Raccordi per prolunghe - Extension pipe fittings - Raccords pour rallonges - Zubehörteile für Verlängerungsrohre.
- 10 Tappi terminali - Terminal caps - Bouchons terminaux - Verschlusskappen.



Art.	100	100/A	100/B	100/C	100/D
Pistone chiuso - Closed piston - Verin fermé - Kolben geschlossen:	310 mm.	310 mm.	330 mm.	330 mm.	320 mm.
Corsa pistone - Piston stroke - Course du vérin - Kolbenhub:	130 mm.	130 mm.	135 mm.	140 mm.	140 mm.

La capacità è da intendersi al 50% della capacità nominale quando vengono impiegate le prolunghe in dotazione e/o i relativi accessori.

Capacity down to 50% rated capacity when used with outfit extensions and/or accessories.

Utilisation avec rallonges et/ou accessoires fournis: capacité à 50% de la capacité déclarée.

Tragkraft minus 50% der deklarierten Tragkraft wenn gelieferte Verlängerungen und/oder Zubehörteile benutzt werden.



TABELLA DI COMPATIBILITA' POMPA-PISTONE
PUMP-PISTON COMPATIBILITY GRID

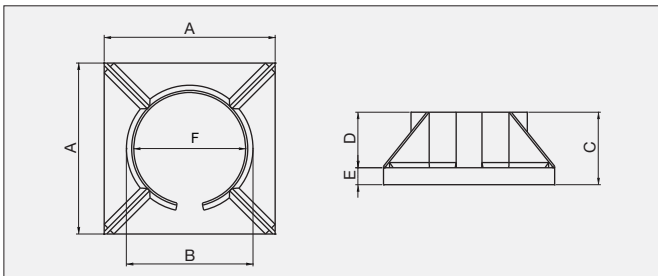
TABLE DE COMPATIBILITE POMPE-VERIN
PUMPEN-KOLBEN KOMPATIBILITÄTSTABELLE

Art.	Pressione Max. Max. pressure Pression Max. Max. druck Bar	350/A	350/AX	357	357/A	357/B	357/C	357/CX	357/X	357/Z	358	358/A	358/B	358/C	358/D	358/E	358/K	358/KX	358/L	358/LX	358/M	358/N	
359	520																						
359/A	520																						
359/B	520																						
359/C	520																						
359/D	520																						
360	640																						
360/A	640																						
360/B	640																						
360/C	640																						
360/D	640																						
361	640																						
361/A	640																						
361/B	640																						
361/C	640																						
361/D	640																						
362	640																						
362/A	640																						
362/B	640																						
362/C	640																						
362/D	640																						
363	640																						
363/A	640																						
363/B	640																						
363/C	640																						
363/D	640																						
364/M	520																						
364/AM	520																						
364/BM	520																						
365/M	520																						
365/AM	520																						
365/BM	520																						
366	640																						
366/A	640																						
367	640																						
367/A	640																						
367/B	640																						
367/C	640																						
368/M	520																						
368/AM	520																						
368/BM	520																						
368/CM	520																						
368/DM	520																						
369	700																						
369/A	700																						
369/D	700																						
369/E	700																						
369/H	700																						
369/I	700																						

ACCESSORI EXTRA DOTAZIONE
EXTRA EQUIPMENT
ACCESSOIRES EN OPTION
EXTRA ZUBEHÖR



Basi d'appoggio per pistoni idraulici.
 Support bases for hydraulic pistons.
 Bases d'appui pour verins hydrauliques.
 Haltergrundlagen für hydraulische Zylinder.



Art.	Compatibilità Compatibility Compatibilité Kompatibilität	Peso Weight Poids Gewicht Kg.	A	B	C	D	E	F
BA/1	Serie 359	1,2	100	56	65	55	10	46
BA/2	Serie 360	2,3	120	66	70	55	15	56
BA/3	Serie 361	3,2	140	96	80	65	15	86
BA/4	Serie 362	5,4	150	111	90	65	25	101
BA/5	Serie 363	10,8	200	141	95	65	30	131
BA/10	369 - 369/A	7,1	200	71	175	160	15	61
BA/11	369/D - 369/E	15,8	250	116	185	160	25	106
BA/12	369/H - 369/I	25,5	300	141	190	160	30	131



Manometri.
 Manometers.
 Manomètres.
 Manometer.

Art.	Filetto - Thread Filetage - Anschlussgewinde	Scala - Pressure range Pression - Druck	ø mm.
M/1	1/4"	0 - 800	63
M/2	1/2"	0 - 1000	100



Raccordi a "T" per manometri.
 T-junctions for manometers.
 Raccords en T pour manomètres.
 Manometer Nippel.

Art.	Filetto - Thread Filetage - Anschlussgewinde
PM/1	1/4"
PM/2	3/8"